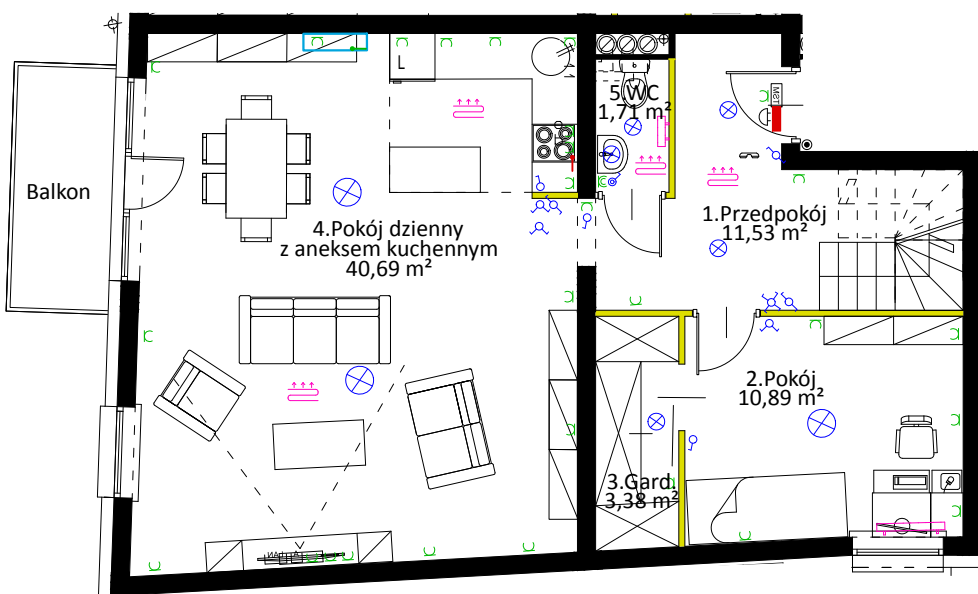


# Apartament dwupoziomowy nr 4.9A

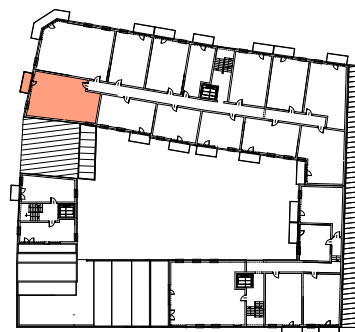
IV piętro - pierwszy poziom, 4 pokoje

68,20 m<sup>2</sup> + 4,42 m<sup>2</sup> balkon

Łącznie pow. apartamentu 68,20 m<sup>2</sup> + 32,03 m<sup>2</sup> = 100,23 m<sup>2</sup>



## LOKALIZACJA APARTAMENTU



## Legnica, ul. Grodzka, Szpitalna, Nowa

1. Przedpokój	11,53
2. Pokój	10,89
3. Garderoba	3,38
4. Pokój dzienny + AK	40,69
5. WC	1,71

Pow. 1. poziomu	68,20
Balkon	4,42

6. Korytarz	4,50
7. Pokój	12,05
8. Pokój	8,34
9. Garderoba	1,23
10. Łazienka	5,71
11. Garderoba	0,20

Pow. 2. poziomu	32,03
Pow. apartamentu	100,23

	wypust na żyrandol
	plafoniera sufitowa
	wypust siłowy kuchenki
	elektrycznej -puszka siłowa p/t h=0,3m
	instalacja przyziwowa
	łącznik świecznikowy p/t
	przełącznik schodowy p/t
	przełącznik schodowy podwójny p/t
	łącznik pojedynczy p/t
	łącznik pojedynczy szczelny p/t
	przycisk instalacji przyziwowej p/t
	wypust na gniazdo wtykowe szczelne p/t
	wypust na gniazdo wtykowe p/t
	gniazda RTV-SAT h=0,3m
	moduł domofonu h=1,4m
	gniazda LAN h=0,3m
	TM - szafka dwusegmentowa pozioma z polem teletechn. i elektrycznym montowana nad drzwiami
	telekomunikacyjna skrzynka mieszkaniowa
	jednostka wewnętrzna klimatyzacji (opcjonalnie)
	grzejnik panelowy (drabinkowy w łazience)
	ogrzewanie podłogowe (opcjonalnie)

Ściany z możliwością rozbiórki



Ritex Development Sp. z o.o. Sp. k.  
Gniewomierz 177  
59-241 Legnickie Pole

539 520 667  
www.ritex-development.pl  
biuro@ritex-development.pl

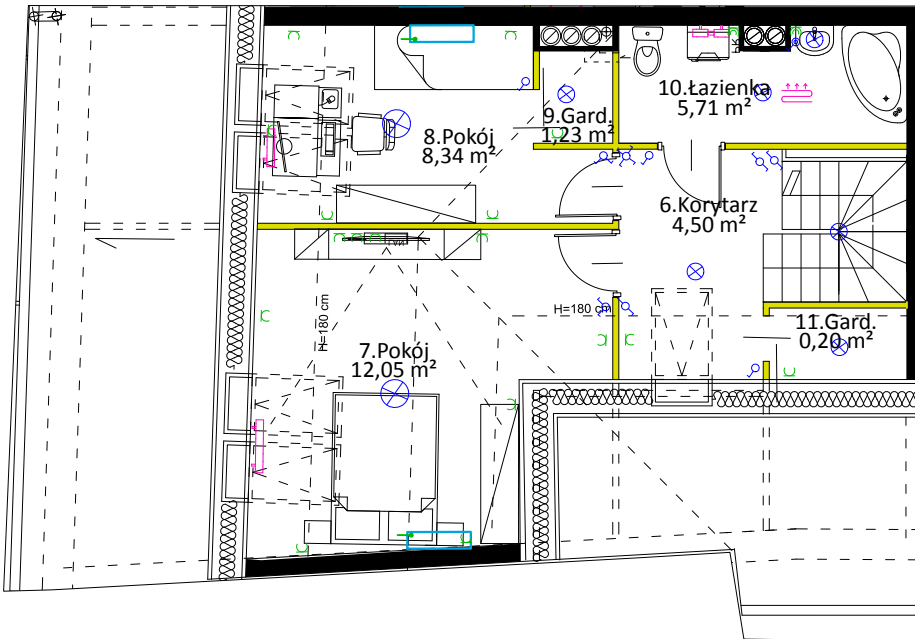
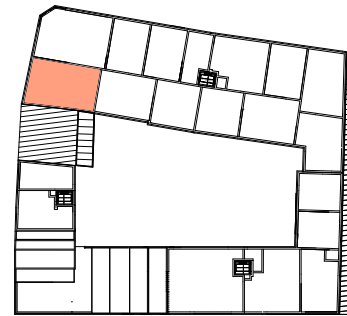
Niniejsze materiały mają charakter poglądowy, a przedmiot zobowiązania dewelopera wynika z umowy oraz zatwierdzonej przez właściwy organ dokumentacji projektowej. Elementy aranżacji mieszkania nie stanowią oferty handlowej.

# Apartament dwupoziomowy nr 4.9A

Poddasze - drugi poziom  
32,03 m<sup>2</sup>



## LOKALIZACJA APARTAMENTU



	wypust na żyrandol
	plafoniera sufitowa
	wypust siłowy kuchenki
	elektrycznej -puszka siłowa p/t h=0,3m
	instalacja przyzywowa
	łącznik świecznikowy p/t
	przełącznik schodowy p/t
	przełącznik krzyżowy p/t
	przełącznik schodowy podwójny p/t
	łącznik pojedynczy p/t
	łącznik pojedynczy szczelny p/t
	przycisk instalacji przyzywowej p/t
	wypust na gniazdo wtykowe szczelne p/t
	wypust na gniazdo wtykowe p/t
	gniazda RTV-SAT h=0,3m
	moduł domofonu h=1,4m
	gniazda LAN h=0,3m
	TM - szafka dwusegmentowa pozioma
	z polem teletechn.i elektrycznym montowana
	nad drzwiami
	TSM telekomunikacyjna skrzynka mieszkaniowa
	jednostka wewnętrzna klimatyzacji (opcjonalnie)
	grzejnik panelowy (drabinkowy w łazience)
	ogrzewanie podłogowe (opcjonalnie)

Ściany z możliwością rozbiórki



Legnica, ul. Grodzka, Szpitalna, Nowa

6. Korytarz	4,50
7. Pokój	12,05
8. Pokój	8,34
9. Garderoba	1,23
10. Łazienka	5,71
11. Garderoba	0,20

Pow. 2. poziomu 32,03