

APARTAMENT DWUPOZIOMOWY NR 4.1C

IV PIĘTRO-PIERWSZY POZIOM, 5 POKOI

107,85 m² + 30,69 m² taras

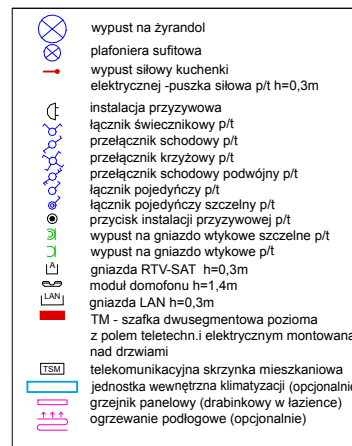
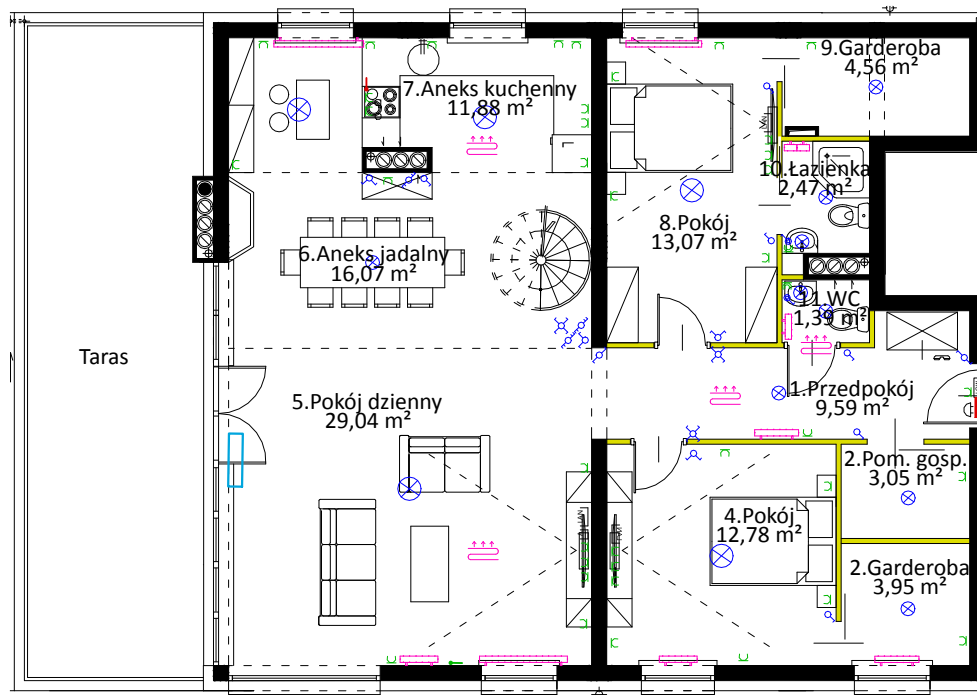
ŁĄCZNIE POW. APARTAMENTU 107,85 m² + 35,18 m² = 143,03 m²



PALATIUM

APARTMENTS

LOKALIZACJA APARTAMENTU



— Ściany z możliwością rozbiórki

Legnica, ul. Grodzka, Szpitalna, Nowa

1. Przedpokój	9,59
2. Pomieszczenie gospod.	3,05
3. Garderoba	3,95
4. Pokój	12,78
5. Pokój dzienny	29,04
6. Aneks jadalny	16,07
7. Aneks kuchenny	11,88
8. Pokój	13,07
9. Garderoba	4,56
10. Łazienka	2,47
11. WC	1,39

Pow. 1 poziomu 107,85

Taras 30,69

12. Korytarz 9,54

13. Łazienka 4,15

14. Pokój 12,22

15. Pokój 9,27

Pow. 2 poziomu 35,18

Pow. Apartamentu 143,03



Ritex Development Sp. z o.o. Sp. k.
Gniewomierz 177
59-241 Legnickie Pole

539 520 667
www.ritex-development.pl
biuro@ritex-development.pl

Niniejsze materiały mają charakter poglądowy, a przedmiot zobowiązania dewelopera wynika z umowy oraz zatwierdzonej przez właściwy organ dokumentacji projektowej. Elementy aranżacji mieszkania nie stanowią oferty handlowej.

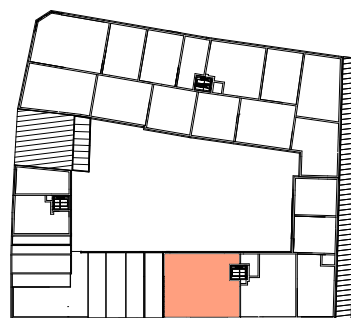
APARTAMENT DWUPOZIOMOWY NR 4.1C

PODDASZE-DRUGI POZIOM

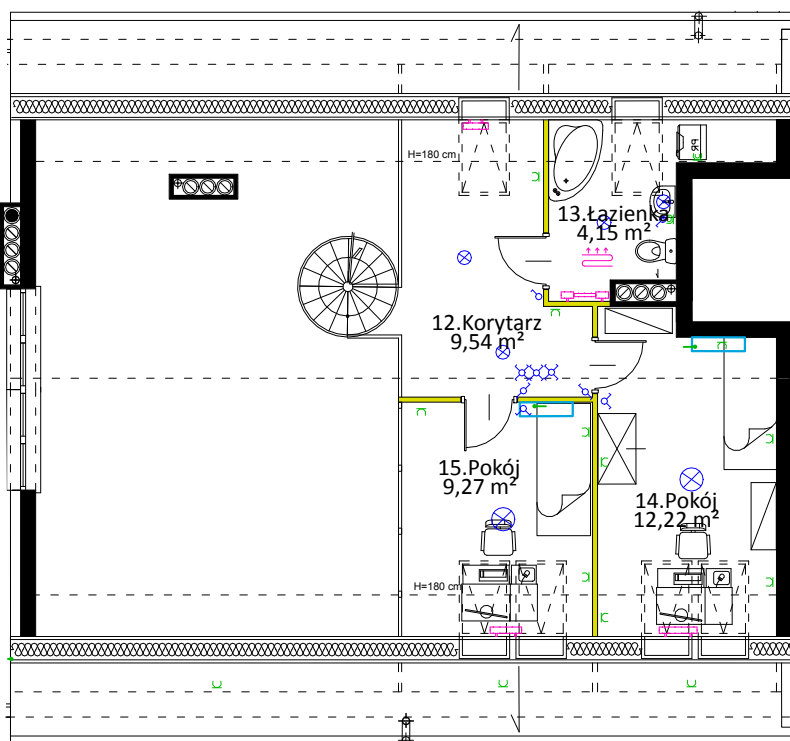
35,18 m²



LOKALIZACJA APARTAMENTU



Legnica, ul. Grodzka, Szpitalna, Nowa



- wypust na żyrandol
- plafoniera sufitowa
- wypust siłowy kuchenki
- elektrycznej -puszka siłowa p/t h=0,3m
- instalacja przyzywowa
- łącznik świecznikowy p/t
- przełącznik schodowy p/t
- przełącznik schodowy podwójny p/t
- łącznik pojedynczy p/t
- łącznik pojedynczy szczelny p/t
- przycisk instalacji przyzywowej p/t
- wypust na gniazdo wtykowe szczelne p/t
- wypust na gniazdo wtykowe p/t
- gniazda RTV-SAT h=0,3m
- moduł domofonu h=1,4m
- gniazda LAN h=0,3m
- TM - szafka dwusegmentowa pozioma z polem teletechn. i elektrycznym montowana nad drzwiami
- telekomunikacyjna skrzynka mieszkaniowa
- jednostka wewnętrzna klimatyzacji (opcjonalnie)
- grzejnik panelowy (drabinkowy w łazience)
- ogrzewanie podłogowe (opcjonalnie)

12. Korytarz	9,54
13. Łazienka	4,15
14. Pokój	12,22
15. Pokój	9,27
Pow. 2 poziomu	35,18

Ściany z możliwością rozbiórki



Ritex Development Sp. z o.o. Sp. k.
Gniewomierz 177
59-241 Legnickie Pole

539 520 667
www.ritex-development.pl
biuro@ritex-development.pl

Niniejsze materiały mają charakter poglądowy, a przedmiot zobowiązania dewelopera wynika z umowy oraz zatwierdzonej przez właściwy organ dokumentacji projektowej. Elementy aranżacji mieszkania nie stanowią oferty handlowej.