

Apartament dwupoziomowy nr 4.13A

IV piętro - pierwszy poziom, 2 pokoje

27,93 m² + 4,42 m² balkon

Łącznie pow. apartamentu 27,93 m² + 12,95 m² = 40,88 m²



LOKALIZACJA APARTAMENTU



	wypust na żyrandol
	plafoniera sufitowa
	wypust siłowy kuchennej
	elektrycznej -puszka siłowa p/t h=0,3m
	instalacja przyzywowa
	łącznik świecznikowy p/t
	przełącznik schodowy p/t
	przełącznik schodowy podwójny p/t
	łącznik pojedynczy p/t
	łącznik pojedynczy szczelny p/t
	przycisk instalacji przyzywowej p/t
	wypust na gniazdo wtykowe szczelne p/t
	wypust na gniazdo wtykowe p/t
	gniazda RTV-SAT h=0,3m
	moduł domofonu h=1,4m
	gniazda LAN h=0,3m
	TM - szafka dwusegmentowa pozioma z polem teletechn. i elektrycznym montowana nad drzwiami
	telekomunikacyjna skrzynka mieszkaniowa
	jednostka wewnętrzna klimatyzacji (opcjonalnie)
	grzejnik panelowy (drabinkowy w łazience)
	ogrzewanie podłogowe (opcjonalnie)

Ściany z możliwością rozbiórki



Legnica, ul. Grodzka, Szpitalna, Nowa

1. Przedpokój	7,57
2. Łazienka	3,61
3. Pokój dzienny + AK	16,75
Pow. 1. poziomu	27,93
Balkon	4,42
4. Garderoba	2,35
5. Pokój	10,60
Pow. 2. poziomu	12,95
Pow. apartamentu	40,88



Ritex Development Sp. z o.o. Sp. k.
Gniewomierz 177
59-241 Legnickie Pole

539 520 667
www.ritex-development.pl
biuro@ritex-development.pl

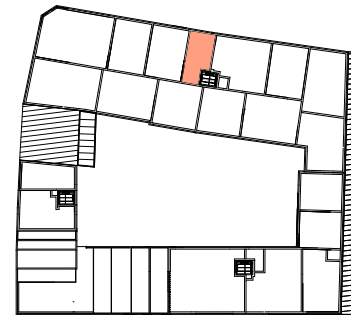
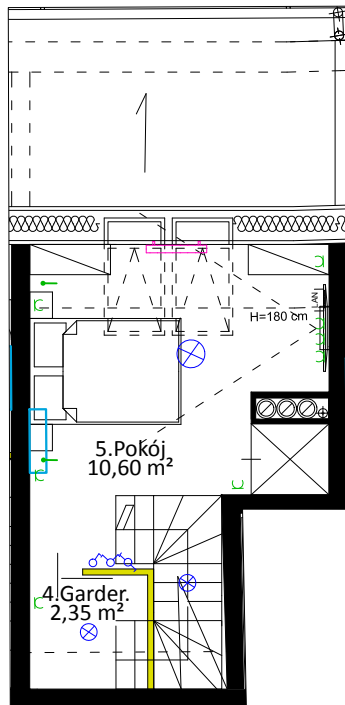
Niniejsze materiały mają charakter poglądowy, a przedmiot zobowiązania dewelopera wynika z umowy oraz zatwierdzonej przez właściwy organ dokumentacji projektowej. Elementy aranżacji mieszkania nie stanowią oferty handlowej.

Apartament dwupoziomowy nr 4.13A

Poddasze - drugi poziom
12,95



LOKALIZACJA APARTAMENTU



	wypust na żyrandol
	plafoniera sufitowa
	wypust siłowy kuchenki
	elektrycznej -puszka siłowa p/t h=0,3m
	instalacja przyzywowa
	łącznik świecznikowy p/t
	przełącznik schodowy p/t
	przełącznik krzyżowy p/t
	przełącznik schodowy podwójny p/t
	łącznik pojedynczy p/t
	łącznik pojedynczy szczelny p/t
	przycisk instalacji przyzywowej p/t
	wypust na gniazdo wtykowe szczelne p/t
	wypust na gniazdo wtykowe p/t
	gniazda RTV-SAT h=0,3m
	moduł domofonu h=1,4m
	gniazda LAN h=0,3m
	TM - szafka dwusegmentowa pozioma z polem teletechn.i elektrycznym montowana nad drzwiami
	TSM telekomunikacyjna skrzynka mieszkaniowa
	jednostka wewnętrzna klimatyzacji (opcjonalnie)
	grzejnik panelowy (drabinkowy w łazience)
	ogrzewanie podłogowe (opcjonalnie)



Legnica, ul. Grodzka, Szpitalna, Nowa

4. Garderoba	2,35
5. Pokój	10,60
Pow. 2. poziomu	12,95

Ściany z możliwością rozbiórki