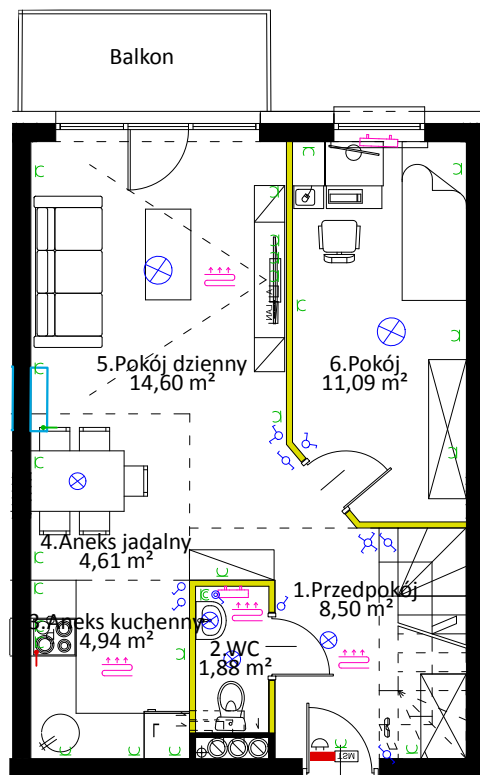


# Apartament dwupoziomowy nr 4.12A

IV piętro - pierwszy poziom, 4 pokoje

45,62 m<sup>2</sup> + 4,42 m<sup>2</sup> balkon

Łącznie pow. apartamentu 45,62 m<sup>2</sup> + 24,54 m<sup>2</sup> = 70,16 m<sup>2</sup>



## LOKALIZACJA APARTAMENTU



	wypust na żyrandol
	plafoniera sufitowa
	wypust siłowy kuchenki
	elektrycznej -puszka siłowa p/t h=0,3m
	instalacja przyziwowa
	łącznik świecznikowy p/t
	przełącznik schodowy p/t
	przełącznik schodowy podwójny p/t
	łącznik pojedynczy p/t
	łącznik pojedynczy szczelny p/t
	przycisk instalacji przyziwowej p/t
	wypust na gniazdo wtykowe szczelne p/t
	wypust na gniazdo wtykowe p/t
	gniazda RTV-SAT h=0,3m
	moduł domofonu h=1,4m
	gniazda LAN h=0,3m
	TM - szafka dwusegmentowa pozioma z polem teletechn. i elektrycznym montowana nad drzwiami
	telekomunikacyjna skrzynka mieszkaniowa
	jednostka wewnętrzna klimatyzacji (opcjonalnie)
	grzejnik panelowy (drabinkowy w łazience)
	ogrzewanie podłogowe (opcjonalnie)



## Legnica, ul. Grodzka, Szpitalna, Nowa

1. Przedpokój	8,50
2. WC	1,88
3. Aneks kuchenny	4,94
4. Aneks jadalny	4,61
5. Pokój dzienny	14,60
6. Pokój	11,09

Pow. 1. poziomu	45,62
Balkon	4,42

7. Korytarz	5,58
8. Pokój	6,80
9. Pokój	7,86
10. Łazienka	4,30

Pow. 2. poziomu	24,54
Pow. apartamentu	70,16

Ściany z możliwością rozbiórki



Ritex Development Sp. z o.o. Sp. k.  
Gniewomierz 177  
59-241 Legnickie Pole

539 520 667  
www.ritex-development.pl  
biuro@ritex-development.pl

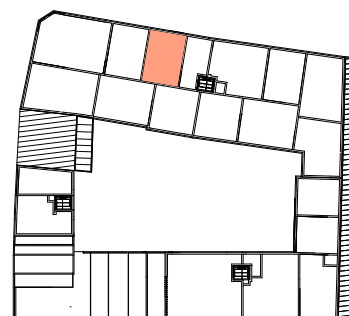
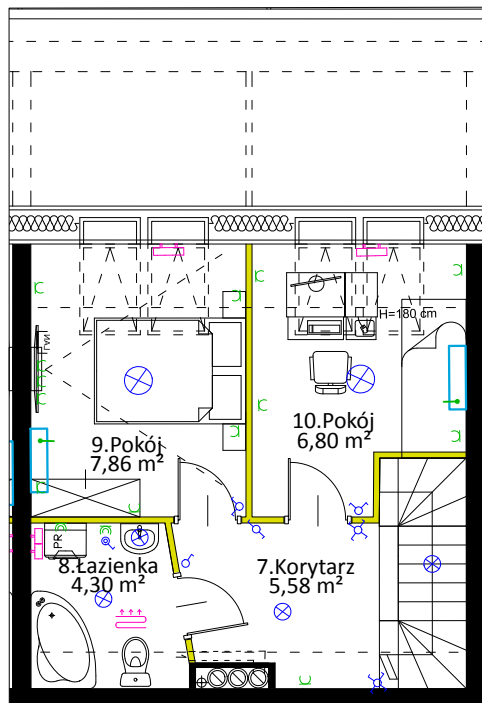
Niniejsze materiały mają charakter poglądowy, a przedmiot zobowiązania dewelopera wynika z umowy oraz zatwierdzonej przez właściwy organ dokumentacji projektowej. Elementy aranżacji mieszkania nie stanowią oferty handlowej.

# Apartament dwupoziomowy nr 4.12A

Poddasze - drugi poziom  
24,54 m<sup>2</sup>



## LOKALIZACJA APARTAMENTU



	wypust na żyrandol
	plafoniera sufitowa
	wypust siłowy kuchenki elektrycznej -puszka siłowa p/t h=0,3m
	instalacja przyzywowa
	łącznik świecznikowy p/t
	przełącznik schodowy p/t
	przełącznik krzyżowy p/t
	przełącznik schodowy podwójny p/t
	łącznik pojedynczy p/t
	łącznik pojedynczy szczelny p/t
	przycisk instalacji przyzywowej p/t
	wypust na gniazdo wtykowe szczelne p/t
	wypust na gniazdo wtykowe p/t
	gniazda RTV-SAT h=0,3m
	moduł domofonu h=1,4m
	gniazda LAN h=0,3m
	TM - szafka dwusegmentowa pozioma z polem teletechn. i elektrycznym montowana nad drzwiami
	telekomunikacyjna skrzynka mieszkaniowa
	jednostka wewnętrzna klimatyzacji (opcjonalnie)
	grzejnik panelowy (drabinkowy w łazience)
	ogrzewanie podłogowe (opcjonalnie)



Legnica, ul. Grodzka, Szpitalna, Nowa

7. Korytarz	5,58
8. Pokój	6,80
9. Pokój	7,86
10. Łazienka	4,30

Pow. 2. poziomu 24,54

Ściany z możliwością rozbiórki