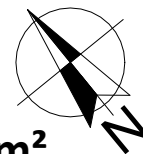


APARTAMENT DWUPOZIOMOWY 4.10A

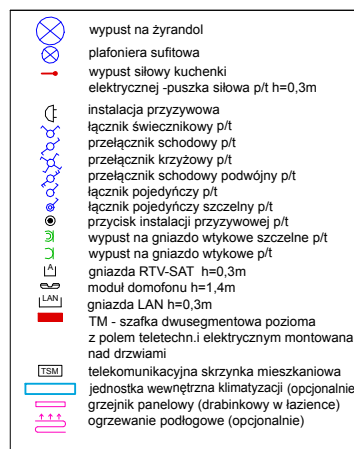
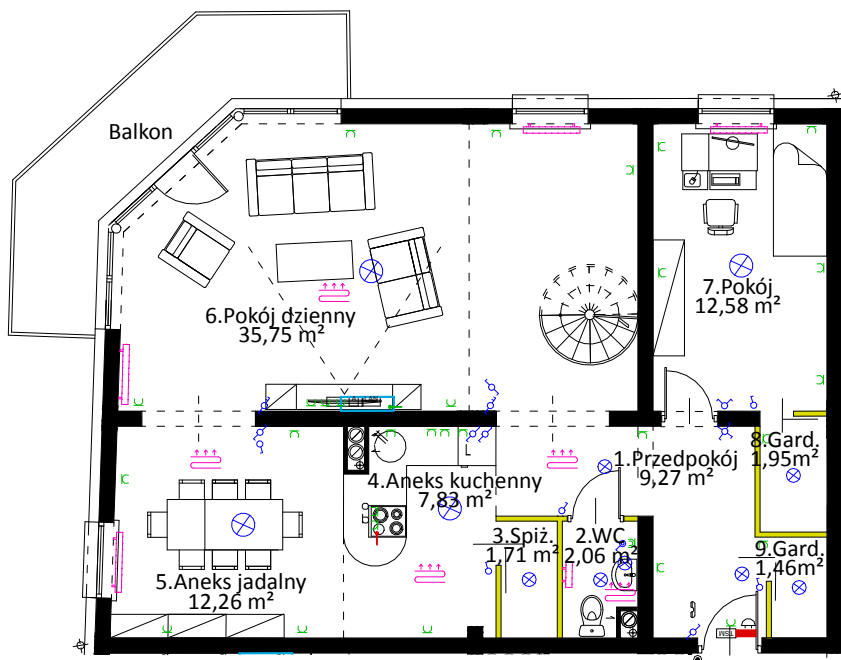
IV PIĘTRO-PIERWSZY POZIOM, 4 POKOJE

84,87 m² + 10,16 m² balkon



ŁĄCZNIE POW. APARTAMENTU 84,87 m²+ 34,79 m² = 119,66 m²

LOKALIZACJA APARTAMENTU



— Ściany z możliwością rozbiórki



Legnica, ul. Grodzka, Szpitalna, Nowa

1. Przedpokój	9,27
2. WC	2,06
3. Spizarnia	1,71
4. Aneks kuchenny	7,83
5. Aneks jadalny	12,26
6. Pokój dzienny	35,75
7. Pokój	12,58
8. Garderoba	1,95
9. Garderoba	1,46

Pow. 1 poziomu 84,87

Balkon 10,16

10. Korytarz 7,17

11. Pokój 9,55

12. Garderoba 4,14

13. Łazienka 5,61

14. Pokój 8,32

Pow. 2 poziomu 34,79

Pow. Apartamentu 119,66

Niniejsze materiały mają charakter poglądowy, a przedmiot zobowiązania dewelopera wynika z umowy oraz zatwierdzonej przez właściwy organ dokumentacji projektowej. Elementy aranżacji mieszkania nie stanowią oferty handlowej.



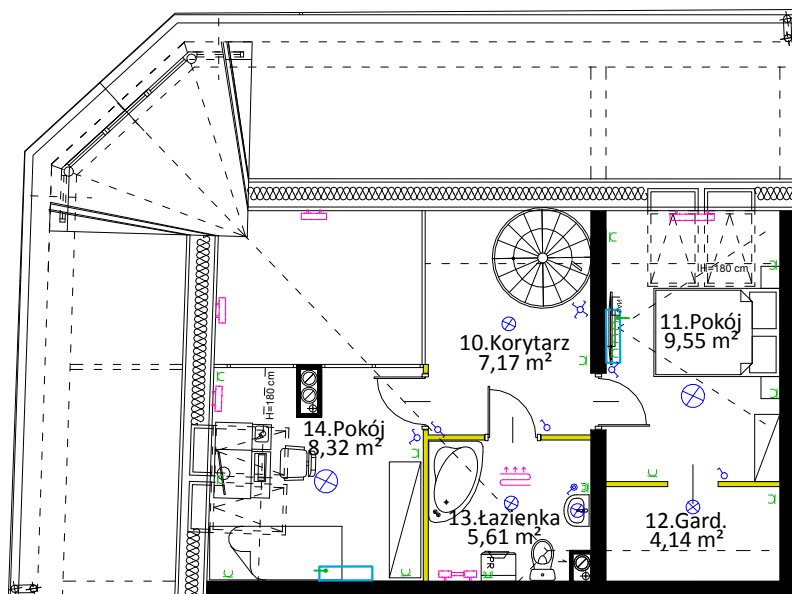
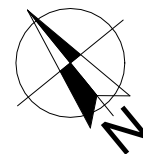
Ritex Development Sp. z o.o. Sp. k.
Gniewomierz 177
59-241 Legnickie Pole

539 520 667
www.ritex-development.pl
biuro@ritex-development.pl

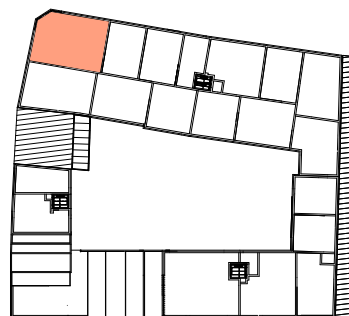
APARTAMENT DWUPOZIOMOWY NR 4.10A

PODDASZE-DRUGI POZIOM

34,79 m²



LOKALIZACJA APARTAMENTU



	wypust na żyrandol
	plafoniera sufitowa
	wypust siłowy kuchenki
	elektrycznej -puszka siłowa p/t h=0,3m
	instalacja przyzywowa
	łącznik świecznikowy p/t
	przełącznik schodowy p/t
	przełącznik krzyżowy p/t
	przełącznik schodowy podwójny p/t
	łącznik pojedynczy p/t
	łącznik pojedynczy szczelny p/t
	przycisk instalacji przyzywowej p/t
	wypust na gniazdo wtykowe szczelne p/t
	wypust na gniazdo wtykowe p/t
	gniazda RTV-SAT h=0,3m
	moduł domofonu h=1,4m
	gniazda LAN h=0,3m
	TM - szafka dwusegmentowa pozioma z polem teletechn. i elektrycznym montowana nad drzwiami
	telekomunikacyjna skrzynka mieszkaniowa
	jednostka wewnętrzna klimatyzacji (opcjonalnie)
	grzejnik panelowy (drabinkowy w łazience)
	ogrzewanie podłogowe (opcjonalnie)

Ściany z możliwością rozbiórki



Legnica, ul. Grodzka, Szpitalna, Nowa

10. Korytarz	7,17
11. Pokój	9,55
12. Garderoba	4,14
13. Łazienka	5,61
14. Pokój	8,32
Pow. 2 poziomu	34,79



Ritex Development Sp. z o.o. Sp. k.
Gniewomierz 177
59-241 Legnickie Pole

539 520 667
www.ritex-development.pl
biuro@ritex-development.pl

Niniejsze materiały mają charakter poglądowy, a przedmiot zobowiązania dewelopera wynika z umowy oraz zatwierdzonej przez właściwy organ dokumentacji projektowej. Elementy aranżacji mieszkania nie stanowią oferty handlowej.