

# Apartament dwupoziomowy nr 4.10A

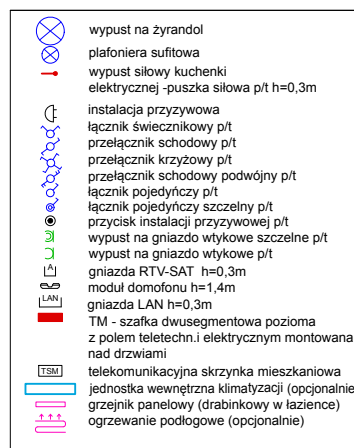
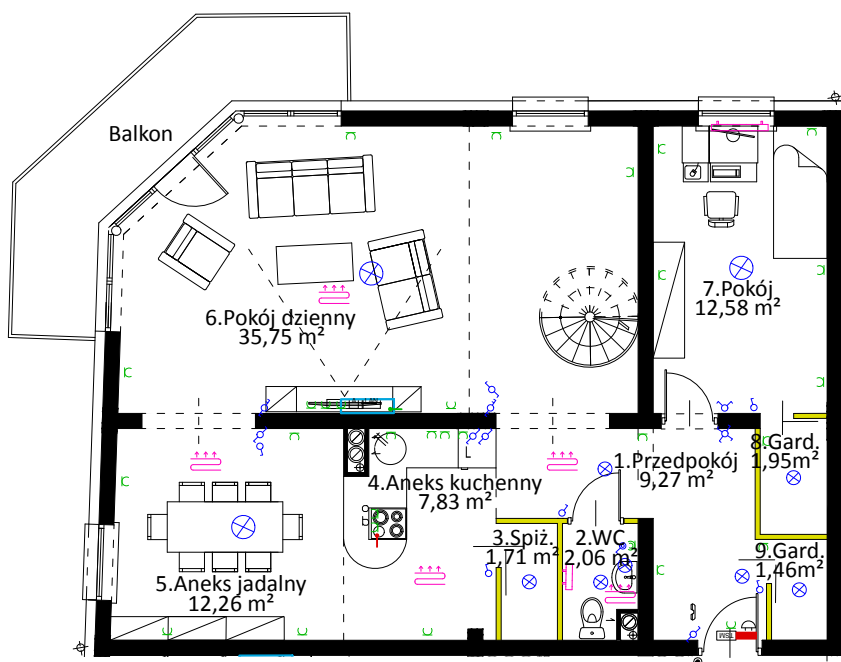
IV piętro - pierwszy poziom, 4 pokoje

84,87 m<sup>2</sup> + 10,16 m<sup>2</sup> balkon

Łącznie pow. apartamentu 84,87 m<sup>2</sup> + 34,79 m<sup>2</sup> = 119,66 m<sup>2</sup>



## LOKALIZACJA APARTAMENTU



## Legnica, ul. Grodzka, Szpitalna, Nowa

|                   |       |
|-------------------|-------|
| 1. Przedpokój     | 9,27  |
| 2. WC             | 2,06  |
| 3. Spiznia        | 1,71  |
| 4. Aneks kuchenny | 7,83  |
| 5. Aneks jadalny  | 12,26 |
| 6. Pokój dzienny  | 35,75 |
| 7. Pokój          | 12,58 |
| 8. Garderoba      | 1,95  |
| 9. Garderoba      | 1,46  |

|                 |       |
|-----------------|-------|
| Pow. 1. poziomu | 84,87 |
| Balkon          | 10,16 |

|               |      |
|---------------|------|
| 10. Korytarz  | 7,17 |
| 11. Pokój     | 9,55 |
| 12. Garderoba | 4,14 |
| 13. Łazienka  | 5,61 |
| 14. Pokój     | 8,32 |

|                  |        |
|------------------|--------|
| Pow. 2. poziomu  | 34,79  |
| Pow. apartamentu | 119,66 |

— Ściany z możliwością rozbiórki



Ritex Development Sp. z o.o. Sp. k.  
Gniewomierz 177  
59-241 Legnickie Pole

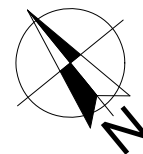
539 520 667  
www.ritex-development.pl  
biuro@ritex-development.pl

Niniejsze materiały mają charakter poglądowy, a przedmiot zobowiązania dewelopera wynika z umowy oraz zatwierdzonej przez właściwy organ dokumentacji projektowej. Elementy aranżacji mieszkania nie stanowią oferty handlowej.

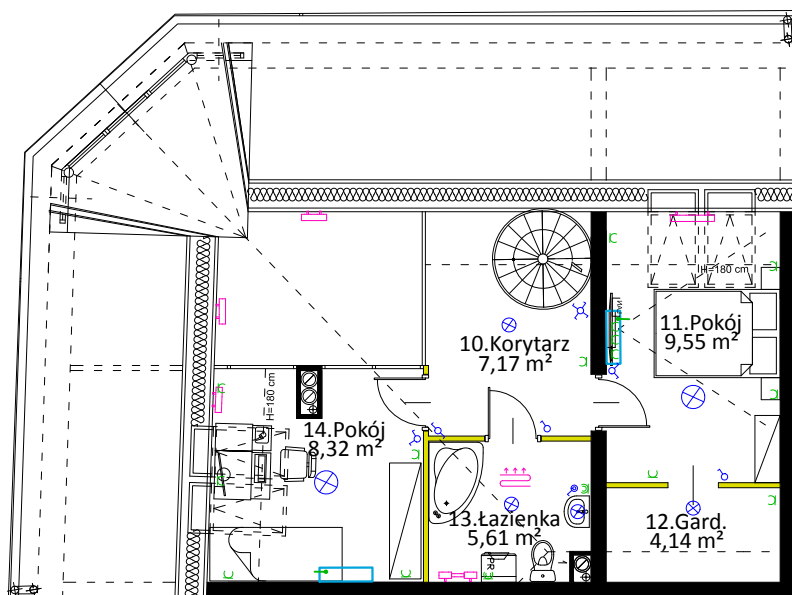
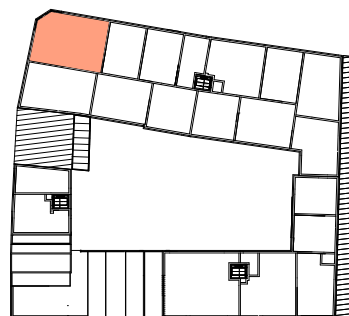
# Apartament dwupoziomowy nr 4.10A

Poddasze - drugi poziom

34,79 m<sup>2</sup>



## LOKALIZACJA APARTAMENTU



|  |   |
|--|---|
|  | wypust na żyrandol                              |
|  | plafoniera sufitowa                             |
|  | wypust siłowy kuchenki                          |
|  | elektrycznej -puszka siłowa p/t h=0,3m          |
|  | instalacja przyzywowa                           |
|  | łącznik świecznikowy p/t                        |
|  | przełącznik schodowy p/t                        |
|  | przełącznik krzyżowy p/t                        |
|  | przełącznik schodowy podwójny p/t               |
|  | łącznik pojedynczy p/t                          |
|  | łącznik pojedynczy szczelny p/t                 |
|  | przycisk instalacji przyzywowej p/t             |
|  | wypust na gniazdo wtykowe szczelne p/t          |
|  | wypust na gniazdo wtykowe p/t                   |
|  | gniazda RTV-SAT h=0,3m                          |
|  | moduł domofonu h=1,4m                           |
|  | gniazda LAN h=0,3m                              |
|  | TM - szafka dwusegmentowa pozioma               |
|  | z polem teletechn. i elektrycznym montowana     |
|  | nad drzwiami                                    |
|  | TSM   |
|  | telekomunikacyjna skrzynka mieszkaniowa         |
|  | jednostka wewnętrzna klimatyzacji (opcjonalnie) |
|  | grzejnik panelowy (drabinkowy w łazience)       |
|  | ogrzewanie podłogowe (opcjonalnie)              |



Legnica, ul. Grodzka, Szpitalna, Nowa

|               |      |
|---------------|------|
| 10. Korytarz  | 7,17 |
| 11. Pokój     | 9,55 |
| 12. Garderoba | 4,14 |
| 13. Łazienka  | 5,61 |
| 14. Pokój     | 8,32 |

Pow. 2. poziomu 34,79

— Ściany z możliwością rozbiórki



Ritex Development Sp. z o.o. Sp. k.  
Gniewomierz 177  
59-241 Legnickie Pole

539 520 667  
www.ritex-development.pl  
biuro@ritex-development.pl

Niniejsze materiały mają charakter poglądowy, a przedmiot zobowiązania dewelopera wynika z umowy oraz zatwierdzonej przez właściwy organ dokumentacji projektowej. Elementy aranżacji mieszkania nie stanowią oferty handlowej.